

# Explorons les cuvettes marines!

## Vous aurez besoin de :

Un seau ou contenant semblable  
Le guide d'identification (voir au verso)  
Des bottes de caoutchouc ou des souliers de plage  
Un appareil photo  
Un filet (facultatif)

- Vous devez être accompagné d'un adulte. Vérifiez la météo et le niveau des marées. Suivez le Code des rivages (regardez à la droite).
- Le meilleur moment est à marée basse (vous pouvez vérifier les heures des marées des différentes régions [ici](#)).
- Versez de l'eau de mer dans les contenants.
- Utilisez vos mains ou un filet pour ramasser doucement les créatures marines. Ne retirez pas les animaux qui sont attachés aux roches et ne serrez pas les animaux à corps mous.
- Regardez sous les algues et les roches, mais replacez-les aux mêmes endroits.
- Identifiez les animaux à l'aide des guides d'identification.
- Prenez uniquement des photos! Avant de repartir, remettez les animaux où vous les avez trouvés.
- Vous pouvez obtenir de l'aide pour identifier les animaux en téléchargeant vos photos sur le site [iNaturalist](#)



De bons endroits pour explorer les cuvettes marines de la région de Quoddy incluent la pointe Indian Point, à St Andrews; Connors Bros. Pea Point Nature Preserve, à Blacks Harbour



Image: Daniella Sneppova

Reproduit avec permission. © the Marine Biological Association, [www.mba.ac.uk](http://www.mba.ac.uk).

## Le Code des rivages

Assurez-vous de dire à quelqu'un où vous allez. Vérifiez toujours les prévisions météo et le niveau des marées.



Marchez prudemment sur les roches pour éviter d'endommager les plantes et les animaux.

Ne ramenez pas de plantes et d'animaux vivants à la maison. Ne prenez que des photos.



Ramenez vos vidanges à la maison!

Partagez la découverte de toutes les choses inhabituelles, mais ne les touchez pas si vous n'êtes pas sûr s'il est dangereux de le faire.



Manipulez tous les êtres vivants avec respect et replacez les algues et les roches que vous déplacez exactement au même endroit qu'elles étaient.



[www.mba.ac.uk](http://www.mba.ac.uk)

© The Marine Biological Association 2016





# HUNTSMAN

Marine Science Centre

Un guide des algues et invertébrés communs de  
la zone intertidale autour de St Andrews, au  
Nouveau-Brunswick.



SCIENCE  
ODYSSEY

506.529.1200  
[www.huntsmanmarine.ca](http://www.huntsmanmarine.ca)



NSERC  
CRSNG



Éponge



Ver polychète



Moule bleue



Palourde



Littorine rugueuse



Littorine commune  
(envahissante)



Pourpre de  
l'Atlantique



Natrice de  
l'Atlantique



Balane



Gammare



Crabe vert  
(envahissant)



Oursin de mer vert



Dollar des sables



Étoile de mer



Ascidie jaune  
(envahissante)



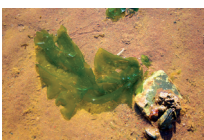
Zostère



Ascophylle noueuse



Fucus vésiculeux



Laitue de mer



Mousse d'Irlande

Regardez sous les roches et les algues pour découvrir un autre monde caché.

**REPLACEZ toujours ce que vous déplacez.**

Prenez plaisir à explorer la plage! Ne prenez que des photos. Ne laissez que des empreintes.

**Pour plus d'information, visitez le Huntsman Marine Science Centre.**

1 Lower Campus Road, St. Andrews, New Brunswick